



# PROGRAMA DE FORMACIÓN Y CERTIFICACIÓN DE RED HAT

RED HAT GLOBAL LEARNING SERVICES

CATÁLOGO DE CURSOS ESPAÑA



# RED HAT GLOBAL CLIENT SERVICES

*Cientes satisfechos. Resultados satisfactorios.*

La división Global Client Services de Red Hat ofrece una amplia gama de servicios que incluyen desde la formación o la consultoría profesional hasta el soporte premium para garantizar el máximo rendimiento de la inversión y la completa satisfacción del cliente.

## GLOBAL LEARNING SERVICES

Global Learning Services ofrece una amplia gama de cursos de formación eminentemente prácticos disponibles en todo el mundo para satisfacer las diversas necesidades de formación de los clientes de Red Hat. Ente las titulaciones disponibles se encuentran Red Hat Certified Technician (RHCT), Red Hat Certified Engineer (RHCE) y la nueva Red Hat Certified Architect (RHCA). Los cursos cubren aspectos tales como la administración de sistemas o la seguridad, la implantación y el desarrollo avanzados en el entorno empresarial.

Visite [www.redhat.es/training](http://www.redhat.es/training) o bien llame al teléfono 900 800 503 o bien al +44 1483 734 907 para obtener más información.

## GLOBAL PROFESSIONAL SERVICES

Los gerentes corporativos de TIs conocen los retos que conllevan la implantación y el mantenimiento de nuevas plataformas y aplicaciones. Los consultores e ingenieros de Red Hat aportan un gran caudal de experiencia en muy diversos dominios con el fin de diseñar soluciones que saquen el máximo partido de Red Hat Enterprise Linux. Red Hat Professional Services ofrece un completo conjunto de servicios de consultoría para cada fase de una implantación en el ámbito de las tecnologías de la información, desde la asesoría y la implementación hasta la planificación de las actualizaciones.

Visite [www.europe.redhat.com/services](http://www.europe.redhat.com/services) o bien llame al teléfono +44 1483 734 995 para obtener más información.

## GLOBAL SUPPORT SERVICES

Global Support Services, el grupo de soporte continuo al software de código abierto de Red Hat, incorpora su prestigioso soporte de producción como parte de cada suscripción al software de Red Hat. GSS proporciona también servicios premium tales como Technical Account Management (TAMs) y Developer Support.

Visite [www.europe.redhat.com/support/offerings](http://www.europe.redhat.com/support/offerings) o bien llame al teléfono +44 1483 734 995 para obtener más información.

## GLOBAL ENGINEERING SERVICES

Global Engineering Services ofrece ingeniería personalizada y servicios de asistencia en una amplia gama de tecnologías como por ejemplo el conjunto de herramientas de desarrollo GNUPro, el paquete de emulación de Linux Cygwin, o soluciones Linux empotradas a medida en múltiples y diversas plataformas.

Visite [www.redhat.com/embedded](http://www.redhat.com/embedded) para obtener más información.

 SI DESEA MÁS INFORMACIÓN SOBRE LOS CURSOS Y OFERTAS DE RED HAT,  
POR FAVOR LLAME AL TLF. 900 800 503 o bien al +44 1483 734 907 SI LLAMA DE UN OTRO PAIS

# PROGRAMA DE FORMACIÓN Y CERTIFICACIÓN DE RED HAT

**RED HAT GLOBAL LEARNING SERVICES**  
**CATÁLOGO DE CURSOS** ESPAÑA

- 2 Diez cosas que debe saber sobre la formación de Red Hat
- 3 Tres maneras de formarse
- 4-5 Trayectorias de titulación
- 6 RH033/RH035 Red Hat Linux Essentials
- 7 RH133 Red Hat System Administration
- 8 RH202 Red Hat Certified Technician Exam
- 9 RH253 Red Hat Linux Networking and Security Administration
- 10 RH300 RHCE Rapid Track Course y el examen RHCE
- 11 RH302 Red Hat Certified Engineer (RHCE) Lab Exam
- 12 Programa Red Hat Certified Architect/Enterprise Architect
- 13 RHS333 Enterprise Security: Securing Network Services
- 14 RH401 Red Hat Enterprise Deployment and Systems Management
- 15 RH423 Red Hat Enterprise Directory Services and Authentication
- 16 RH436 Red Hat Enterprise Storage Management
- 17 RH442 Red Hat Enterprise System Monitoring and Performance Tuning
- 18 Exámenes de acreditación y titulación RHCA
- 19 Cursos para desarrolladores / Cursos sobre seguridad /  
Cursos relacionados con la seguridad
- 20 Pruebas de evaluación previa
- 21 Términos y condiciones

## DIEZ COSAS QUE DEBE SABER SOBRE LA FORMACIÓN DE RED HAT

1. Considerados los mejores cursos de formación en Linux por la propia industria. (p. 5)
2. Sólida trayectoria: 90.000 estudiantes desde 1999.
3. Enfoque práctico. Aprender practicando.
4. Titulaciones con un enfoque eminentemente práctico. Demuestre qué es capaz de hacer. (p. 4)
5. Los únicos cursos sobre Linux que cuentan con pruebas de evaluación previa de conocimientos. (p. 20)
6. Todos los profesores poseen la titulación RHCE.
7. Todos los niveles de conocimiento, introducción a Enterprise Architect.
8. Contenidos siempre actualizados y precisos.
9. Clases en 22 ciudades europeas, 90 en todo el mundo.
10. Ningún otro programa de formación en Linux llega tan cerca de usted. Punto.

## TRES MANERAS DE FORMARSE

### MATRÍCULA ABIERTA

Los cursos con matrícula abierta están disponibles de forma continua en 22 ciudades europeas y 90 en todo el mundo. Los cursos de Red Hat tienen un carácter eminentemente práctico; los estudiantes tienen acceso a un sistema dedicado por lo menos, y en algunos cursos, hasta a cinco sistemas. Todos los profesores poseen una amplia experiencia, además de la titulación Red Hat Certified Engineer (RHCE), y conocen en profundidad las materias tratadas en los cursos.

Encontrará el calendario de cursos en el presente catálogo o bien en [www.redhat.es/training](http://www.redhat.es/training).

Si desea más información, llame al siguiente teléfono:  
Global Learning Services  
900 800 503  
o +44 1483 734 909

### FORMACIÓN IN SITU

Para su mayor comodidad, Red Hat pone a su disposición la modalidad de formación in situ. Red Hat recomienda una estación de trabajo por alumno, así como un máximo de 12 alumnos. Antes de la celebración del curso, personal técnico de Red Hat colaborará con el personal técnico de su organización para garantizar que todo está dispuesto para la ejecución de Red Hat Enterprise Linux así como para la celebración de los cursos y exámenes de certificación Red Hat. La formación in situ es idónea para impartir clase a grupos numerosos. Red Hat ha impartido formación in situ a clientes tales como IBM, Hewlett Packard, Dell, Compaq, SGI, departamentos gubernamentales, instituciones educativas y otras muchas organizaciones.

Si desea más información, visite [www.redhat.es/training/sites.php3](http://www.redhat.es/training/sites.php3) o bien llame a Global Learning Services al tlf. 900 800 503 o +44 1483 734 909

### E-FORMACIÓN

¿No dispone de tiempo para asistir a las clases? Los diplomas de e-Formación de Red Hat se entregan en línea y cubren las materias impartidas en las trayectorias RHCT y RHCE. Nuestro creciente catálogo incluye también cursos de formación en las últimas novedades en lenguajes de programación, scripting y comercio electrónico.

Si desea más información, visite [www.redhat.es/training/elearning.php3](http://www.redhat.es/training/elearning.php3) o bien llame a Global Learning Services al tlf. 900 800 503 o +44 1483 734 909



### Unidades de Formación Red Hat

Si precisa de los servicios de formación de Red Hat pero no puede determinar cuándo ni dónde los va a utilizar, las unidades de formación son la solución. Estas unidades (T.U.s) equivalen a créditos que puede utilizar para matricularse en cualquiera de los cursos abiertos. Su precio unitario es de 250 EUR. Un grupo de 10 unidades de formación cubre normalmente los costes de la mayoría de cursos Red Hat, incluidos los de la popular trayectoria Red Hat Certified Engineer (RHCE).

Si desea más información, visite [www.redhat.es/training/trainingunits.php3](http://www.redhat.es/training/trainingunits.php3)

# TRAYECTORIAS DE TITULACIÓN

Las titulaciones Red Hat están unánimemente consideradas como las mejores en el ámbito de Linux, y según algunos, quizás en todo el conjunto de las Tecnologías de la Información.

## RED HAT CERTIFIED TECHNICIAN (RHCT)

Recién iniciado su tercer año de existencia, Red Hat Certified Technician es la titulación en Linux de más rápido crecimiento. RHCT constituye la mejor opción para iniciarse en Linux y constituye una excelente primera titulación para aquellas personas procedentes de entornos diferentes a UNIX®/Linux.

## RED HAT CERTIFIED ENGINEER (RHCE)

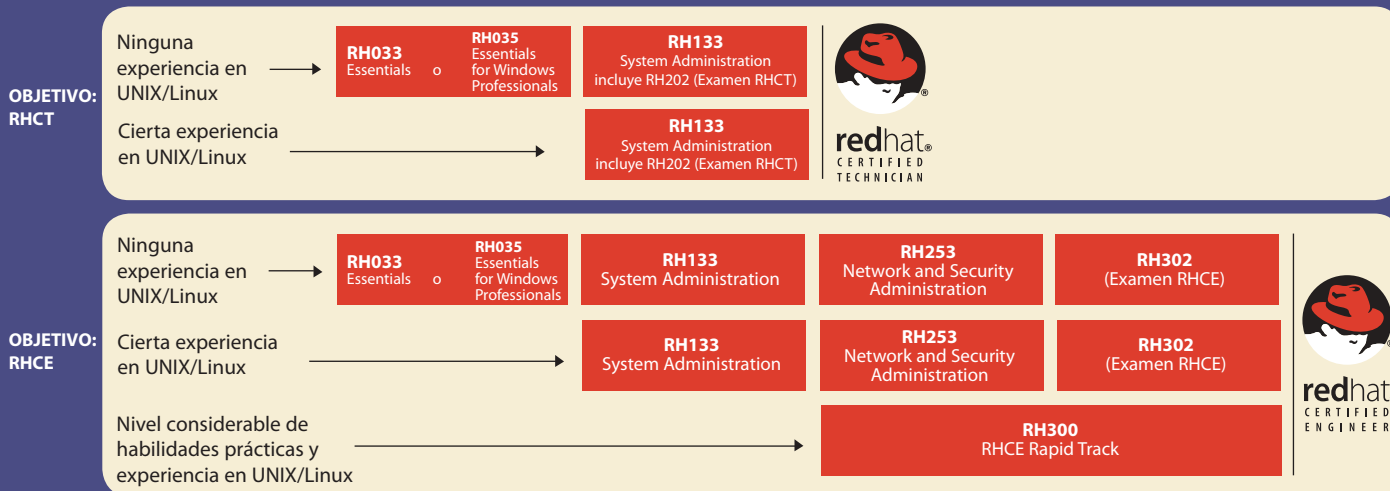
Red Hat Certified Engineer se inició en 1999 y ya forma parte del curriculum de más de 13.000 expertos en Linux. Conocido como “la joya de la Corona de las titulaciones en Linux”, algunas encuestas independientes sitúan la titulación RHCE en el número uno de la clasificación de los programas de formación en Tecnologías de la Información.

## RED HAT CERTIFIED ARCHITECT (RHCA)

Los poseedores del certificado RHCE que deseen profundizar en su formación pueden acceder a los cursos Enterprise Architect y demostrar su grado de competencia obteniendo la nueva titulación Red Hat Certified Architect (RHCA). La

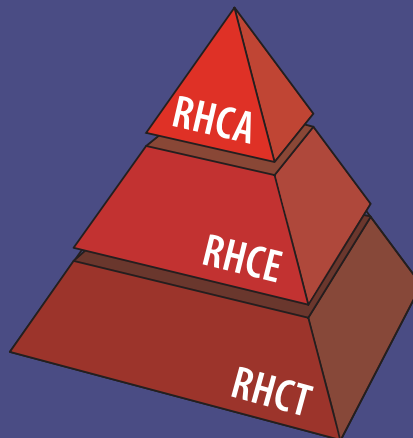
titulación RHCA es la piedra de toque para los poseedores de los certificados Red Hat Certified Technician (RHCT) y Red Hat Certified Engineer (RHCE), las titulaciones de mayor prestigio en el mundo Linux. Encontrará información detallada sobre los cinco cursos del programa Enterprise Architect en la página 12.

La elección de la titulación adecuada depende de su experiencia previa y sus objetivos. Tanto si posee un nivel profundo de conocimiento sobre UNIX o Linux, como si posee poca o incluso ninguna experiencia en esos entornos, Red Hat Global Learning Services dispone de la trayectoria de formación y de certificación que mejor se adapta a sus características.



**Los programas de formación y certificación de Red Hat alcanzan normalmente las mayores puntuaciones en las valoraciones tanto de clientes como de publicaciones y analistas del sector.**

- El número uno en calidad global en cuanto a Programa, Formación y Exámenes (*Certification Mag./Fairfield Research*)
- RHCE es la “joya de la corona de las titulaciones Linux” (*CertCities*)
- Considerada una de las “titulaciones de mayor demanda en el entorno de las TIs” durante cuatro años seguidos (*CertCities.com*)
- Los programas de formación y certificación de Red Hat “no tienen comparación en el mundo Linux” (*UnixReview*)
- Las titulaciones de Red Hat son, tras las de Cisco y Microsoft, las más importantes en el entorno de las TIs (*Estudio CRN 2004*)
- Las titulaciones Red Hat son cada año la segunda causa de incrementos salariales (*Estudio CRN 2004*)
- “Las titulaciones Red Hat siguen acumulando notoriedad y beneficios... y lo seguirán haciendo a medida que el mercado de Linux siga creciendo.” (*Estudio CRN 2004*)



## EVALUACIÓN PREVIA GRATUITA

Pruebe sus conocimientos de Linux e identifique cuál es el curso Red Hat que le corresponde mediante nuestras pruebas automatizadas de evaluación previa. Completamente gratuitas y sin compromiso, le llevarán tan sólo 10 minutos.

Si desea más detalles, consulte la página 20 o bien visite:

**[www.redhat.com/apps/  
training/assess](http://www.redhat.com/apps/training/assess)**

# RH033 RH035

## RED HAT LINUX ESSENTIALS FOR WINDOWS PROFESSIONALS

Formación esencial sobre los comandos y las funciones de productividad de escritorio más usuales.



### DESCRIPCIÓN DEL CURSO

RH033/035, el primer curso en las trayectorias RHCT y RHCE, es el curso ideal para aquellas personas que nunca hayan utilizado Linux o UNIX y que no posean ninguna experiencia previa con sistemas operativos por línea de comandos. Aprenderá las nociones básicas sobre el entorno de Red Hat Enterprise Linux y se preparará para su futuro papel como administrador del sistema.

### REQUISITOS PREVIOS

Experiencia como usuario de ordenadores de cualquier tipo, estar familiarizado con el uso de menús y de interfaces gráficas de usuario.

### OBJETIVO DEL CURSO

Convertirse en un usuario avanzado de Red Hat Enterprise Linux capaz de utilizar y personalizar de forma productiva un sistema Red Hat para la ejecución de procesos por línea de comandos y funciones de productividad de escritorio, así como estar preparado para iniciar la formación en la administración de sistemas (RH133).

**RH033**  
**DURACIÓN: 4 DÍAS**  
**PRECIO: 1660 EUR**

### DIRIGIDO A

Usuarios no familiarizados con Linux y sin experiencia previa en UNIX ni en el trabajo desde línea de comandos, que deseen desarrollar y practicar las nociones básicas para utilizar y controlar su propio sistema Red Hat Linux.

### OBJETIVOS DEL CURSO

- Comprender el sistema de archivos de Linux
- Realizar las tareas usuales de mantenimiento de archivos
- Utilizar y personalizar la interfaz GNOME
- Ejecutar los comandos básicos de Linux en línea de comandos
- Realizar las tareas más usuales mediante la interfaz gráfica de usuario GNOME
- Ejecutar aplicaciones desde la línea de comandos y la interfaz GNOME
- Abrir, editar y guardar documentos de texto mediante el editor vi
- Entender los permisos de acceso a los archivos
- Comandos y utilidades de impresión
- Personalizar el sistema X Window
- Copiar archivos desde y hacia disco flexible (floppy)
- Instalar, actualizar, eliminar y consultar la disponibilidad de nuevos paquetes en su sistema
- Utilidades de red para el usuario

- Utilidades de usuario avanzado
- Uso del reconocimiento de patrones con expresiones regulares y redirección de E/S

### CURSOS SUBSIGUIENTES

RH133 Red Hat Linux Sys. Admin. (p. 7)  
RH253 Red Hat Linux Net. and Sec. Admin. (p. 9)  
RH300 Red Hat Linux RHCE Rapid Track (p. 10)

## RH035

### Red Hat Linux Essentials for Windows® Professionals

Este curso, diseñado para profesionales de Windows® sin ninguna experiencia previa en UNIX o Linux, cubre los aspectos fundamentales de la administración de Red Hat Enterprise Linux. Durante la primera jornada, los alumnos realizan un tránsito tanto conceptual como práctico hacia la asimilación de las capacidades de gestión de Linux. Las otras cuatro jornadas son comunes a las del prestigioso curso RH033. El curso constituye asimismo el primer paso en las trayectorias RHCT y RHCE.

**RH035**  
**DURACIÓN: 5 DÍAS**  
**PRECIO: 1800 EUR**

**Puede consultar el programa completo de los cursos en la siguiente dirección: [www.redhat.es/training](http://www.redhat.es/training)**  
**MATRICÚLESE HOY MISMO LLAMANDO AL TLF. 900 800 503 o bien enviando un correo electrónico a [training-es@redhat.com](mailto:training-es@redhat.com)**



# RH133

## RED HAT LINUX SYSTEM ADMINISTRATION (INCLUYE EXAMEN RHCT)

Administración de sistemas y certificación Red Hat Certified Technician (RHCT).



### DESCRIPCIÓN DEL CURSO

RH133 se centra en las habilidades de administración de sistemas Red Hat Enterprise Linux necesarias para realizar la conexión a una red existente y la posterior configuración de una estación de trabajo. Este curso de 4 días y medio proporciona una intensiva formación práctica en sistemas Red Hat Enterprise Linux e incluye el examen RH202 (RHCT Certification Lab Exam) el último día.

### REQUISITOS PREVIOS

RH033/RH035 o conocimientos equivalentes.

### OBJETIVO DEL CURSO

Los alumnos que completen satisfactoriamente este curso poseerán los conocimientos básicos de administración de sistemas Linux, acreditables mediante el examen RHCT. Este examen es una prueba práctica que verifica las habilidades reales del alumno en la instalación, configuración y conexión de un sistema Red Hat Enterprise Linux a una red en producción.

### DIRIGIDO A

Usuarios de Linux o UNIX con conocimientos básicos de Red Hat Enterprise Linux que deseen adquirir los conocimientos técnicos necesarios para iniciarse como administradores de sistemas.

### OBJETIVOS DEL CURSO

- Instalación de Red Hat Enterprise Linux de forma interactiva y mediante Kickstart
- Control del hardware de sistema más habitual
- Creación y mantenimiento del sistema de archivos de Linux
- Configuración de un cliente NFS y de autofs
- Comprensión de los procesos de inicialización del sistema y de los servicios
- Administración de usuarios y grupos
- Integración de una estación de trabajo en una red provista de los servicios de red más habituales
- Configuración de una estación de trabajo como cliente de los servicios NIS, DNS y DHCP
- Administración del subsistema de impresión de Linux

- Automatización de tareas mediante at, cron y anacron
- Mantenimiento e interpretación de los archivos de registro del sistema
- Copia de seguridad de archivos a cinta y a archivos tar
- Manejo de paquetes de software mediante RPM
- Configuración de X Window System y el entorno de escritorio GNOME
- Resolución básica de problemas

### CURSOS SUBSIGUIENTES

RH253 Red Hat Linux Net. and Sec. Admin. (p. 9)  
RH300 Red Hat Linux RHCE Rapid Track (p. 10)

“ El curso es excelente y el profesor estuvo magnífico. Les felicito. ”

S.C. Molen

**RH133**


**DURACIÓN: 4,5 DÍAS**

**PRECIO: 1800 EUR**

**RH131**

**DURACIÓN: CURSO DE 4 DÍAS SIN EXAMEN RHCT**

**PRECIO: 1660 EUR**

 **MATRÍCULESE HOY MISMO LLAMANDO AL TLF. 900 800 503 o bien enviando un correo electrónico a [training-es@redhat.com](mailto:training-es@redhat.com).**  
[www.redhat.es/training](http://www.redhat.es/training)

### DESCRIPCIÓN DEL CURSO

RHCT (Red Hat Certified Technician) es un examen práctico y basado en el rendimiento que verifica las habilidades reales del candidato en cuanto a la instalación, configuración y resolución de problemas en Red Hat Enterprise Linux. El Certification Lab Exam está asociado al curso RH133, pero los alumnos que posean los conocimientos equivalentes a los cursos RH033/035 y RH133 pueden presentarse directamente al examen.

### REQUISITOS PREVIOS

Se recomienda a los candidatos realizar los cursos RH033/RH035 y RH133 como preparación para el examen, aunque no es obligatorio hacerlo. Se recuerda asimismo a los candidatos que la experiencia en la administración de sistemas es un aspecto importante de cara a la preparación del examen, y que los conocimientos teóricos no acompañados de dicha experiencia raramente conducirán al éxito.

### OBJETIVO DEL CURSO

Los candidatos que superen el examen recibirán la certificación RHCT.

### DIRIGIDO A

- Personas que posean titulaciones en Linux basadas en exámenes de tipo test y deseen añadir a su currículum una titulación de carácter práctico.
- Personas que hayan realizado el curso RH301 Red Hat Linux Rapid Track y que no estén aún preparadas para presentarse al examen RHCE pero en cambio sí crean estarlo para el RHCT.
- Administradores de sistemas Linux y UNIX con experiencia cuyas tareas no incluyan la configuración de servicios de red ni los aspectos relacionados con la seguridad.
- Personas que hayan realizado el curso RH133 y/o el RH253 con anterioridad al lanzamiento de la titulación RHCT. Alumnos que deseen obtener la titulación RHCE y vean la titulación RHCT como un hito en ese camino.

### CURSOS SUBSIGUIENTES

RH253 Red Hat Linux Net. and Sec. Admin. (p. 9)  
RH300 Red Hat Linux RHCE Rapid Track (p. 10)

### CONTENIDO DEL EXAMEN

El examen RHCT es una prueba práctica y basada en el rendimiento que cubre los siguientes aspectos:


- Resolución de problemas y mantenimiento del sistema
- Instalación y configuración

**RH202**

**DURACIÓN: 0,5 DÍAS**

**PRECIO: 375 EUR**

**NOTA: La titulación RHCT no es recomendable para aquellas personas que ya posean la titulación RHCE, puesto que se trata de una titulación de nivel más avanzado que RHCT.**

 **Puede consultar el programa completo de los cursos en la siguiente dirección: [www.redhat.es/training](http://www.redhat.es/training)**  
**MATRICÚLESE HOY MISMO LLAMANDO AL TLF. 900 800 503 o bien enviando un correo electrónico a [training-es@redhat.com](mailto:training-es@redhat.com)**

# RH253 | RED HAT LINUX NETWORKING AND SECURITY ADMINISTRATION

Instalación de un servidor Red Hat y configuración de los servicios de red más habituales.



## DESCRIPCIÓN DEL CURSO

RH253 proporciona a los alumnos el nivel de conocimientos suficiente para configurar los servicios de red más usuales en Red Hat Enterprise Linux. El curso trata asimismo las tareas relacionadas con la seguridad tanto local como de la red.

## REQUISITOS PREVIOS

Haber realizado el curso RH133 Red Hat Linux System Administration o poseer la experiencia equivalente en el manejo de Red Hat Enterprise Linux y TCP/IP en Internet, así como los conocimientos básicos equivalentes sobre redes LAN/WAN.

## OBJETIVO DEL CURSO

Los alumnos que completen satisfactoriamente este curso serán capaces de instalar un servidor Red Hat Enterprise Linux y configurar los servicios de red y las características de seguridad más usuales a un nivel básico.

## DIRIGIDO A

Administradores de sistemas Linux o UNIX que cuenten con alguna experiencia práctica en la administración de sistemas Red Hat Enterprise Linux y que busquen una primera aproximación a los conceptos de seguridad y servicios de red, así como aprender a configurar los servicios de red y las características de seguridad más usuales de Red Hat Enterprise Linux.

## OBJETIVOS DEL CURSO

- Configuración de los servicios de red fundamentales como xinetd, BIND, NFS, FTP, Samba, Sendmail, Postfix, Apache, Squid y otros
- Mecanismos de seguridad orientados al servidor y al usuario
- PAM
- tcp\_wrappers
- iptables
- Herramientas de criptografía

## CURSOS SUBSIGUIENTES

RH302 RHCE Certification Exam (p. 11)


**“ El curso fue excelente. El profesor, estupendo; su dominio de las materias era impresionante. ”**

Greg Peters, Future Networks USA

**RH253**

**DURACIÓN: 4 DÍAS**

**PRECIO: 1660 EUR**

 **MATRÍCULESE HOY MISMO LLAMANDO AL TLF. 900 800 503 o bien enviando un correo electrónico a [training-es@redhat.com](mailto:training-es@redhat.com). [www.redhat.es/training](http://www.redhat.es/training)**

# RH300 | RHCE RAPID TRACK COURSE Y EL EXAMEN RHCE

La forma más rápida de obtener la titulación RHCE para los usuarios avanzados de UNIX/Linux.



## DESCRIPCIÓN DEL CURSO

RH300 está diseñado para administradores de sistemas UNIX o Linux con experiencia y para expertos en redes. Con una duración de cinco días, este curso proporciona una intensiva formación práctica en Red Hat Enterprise Linux e incluye el RHCE Certification Lab Exam.

## CARACTERÍSTICAS DEL CURSO

- Formación intensiva condensada en cuatro días sobre Red Hat Linux
- Laboratorios y ejercicios eminentemente prácticos
- Examen RHCE en el quinto día

## REQUISITOS PREVIOS

RH033, RH133, RH253 o experiencia equivalente en UNIX y en el uso de TCP/IP en Internet, así como dominar los conceptos básicos sobre redes LAN/WAN y poseer conocimientos o experiencia en la configuración de NFS, HTTP, DNS, FTP, NIS, DHCP y otros servicios de red, y en su seguridad.

Se recomienda encarecidamente que aquellas personas que no posean experiencia como administrador de sistemas ni sean usuarios avanzados de UNIX o Linux se abstengan de matricularse en el curso RH300.

## OBJETIVO DEL CURSO

Los alumnos que completen satisfactoriamente este curso poseerán el nivel de un administrador de sistemas Red Hat Enterprise Linux formado y certificado mediante el examen RHCE, un examen de laboratorio basado en el rendimiento sobre casos del mundo real.

## DIRIGIDO A

Administradores de sistemas UNIX o Linux que posean una considerable experiencia práctica en la administración de sistemas UNIX o Linux y cierta experiencia en la configuración de servicios de red más importantes (HTTP, DNS, NIS, DHCP, etc) y que deseen tomar un curso intensivo que les prepare para el examen RHCE.

## OBJETIVOS DEL CURSO

- Hardware e instalación (arquitectura x86)
- Configuración y administración
- Métodos alternativos de instalación
- Servicios del núcleo y configuración
- Servicios estándar de red
- X Window System
- Seguridad de usuario y servidor

## CURSOS SUBSIGUIENTES

Programa Enterprise Architect y titulación RHCA (p. 12)

**RH300**  
**DURACIÓN: 5 DÍAS**  
**PRECIO: 2270 EUR**

**RH301**  
**DURACIÓN: CURSO DE 4 DÍAS SIN EXAMEN RHCT**  
**PRECIO: 1800 EUR**

# RH302

## EXAMEN RED HAT CERTIFIED ENGINEER (RHCE)

La titulación en Linux con mayor prestigio y reconocimiento de los últimos seis años.



### DESCRIPCIÓN DEL CURSO

RHCE (Red Hat Certified Engineer) constituye un punto y aparte respecto de muchos de los programas de certificación disponibles en el sector de las TI debido a su enfoque basado en la comprobación práctica de las habilidades reales del alumno en cuanto a la instalación, configuración y depuración de Red Hat Linux y a la instalación de los servicios de red más importantes. El Certification Lab Exam está asociado al curso RH300, pero si usted es ya un experto en el manejo de Red Hat Linux, puede presentarse directamente al examen sin realizar previamente el curso.

### REQUISITOS PREVIOS

Ver requisitos previos del curso RH300 (p. 10). Si desea más información, por favor consulte la Guía de preparación del examen RHCE: [www.redhat.com/training/rhce/examprep.html](http://www.redhat.com/training/rhce/examprep.html)

*Nota: Es importante tener en cuenta las aptitudes y conocimientos prácticos especificados en la guía. Aquellos participantes con un dominio insuficiente de las materias o que no posean una experiencia actualizada*

*suficiente tendrán pocas opciones de superar el examen. Se recomienda encarecidamente a aquellas personas que no posean experiencia en la administración de sistemas Red Hat Linux o en el funcionamiento en red de Red Hat Linux, ni sean usuarios avanzados de entornos Linux, se abstengan de matricularse en el curso RH302.*

### OBJETIVO DEL CURSO

Los candidatos que superen el examen recibirán la titulación RHCE (Red Hat Certified Engineer).

### DIRIGIDO A

Administradores de sistemas Linux muy experimentados.

### CURSOS SUBSIGUIENTES

Programa Enterprise Architect y titulación RHCA (p. 12).

### CONTENIDO DEL EXAMEN

Requisitos del examen bajo Red Hat Enterprise Linux: Bajo Red Hat Enterprise Linux, el examen de certificación consta de dos partes realizadas en un solo día. El examen tiene carácter práctico, lo cual significa que los candidatos deben

ejecutar ciertas tareas en un sistema real, en lugar de contestar preguntas sobre cómo deben realizarse dichas tareas. El examen RHCE es un examen práctico y basado en el rendimiento que cubre los siguientes puntos:

1. Resolución de problemas y mantenimiento del sistema
2. Instalación y configuración

“ El curso RH300 y el examen RHCE son los cursos de formación y certificación más completos y útiles del mercado. ”

Joshua Martinek, Dell

**RH302**

**DURACIÓN: 1DÍA**

**PRECIO: 650 EUR**

**MATRICÚLESE HOY MISMO LLAMANDO AL TLF. 900 800 503 o bien enviando un correo electrónico a [training-es@redhat.com](mailto:training-es@redhat.com).**  
[www.redhat.es/training](http://www.redhat.es/training)

# PROGRAMA RED HAT CERTIFIED ARCHITECT (RHCA)/ ENTERPRISE ARCHITECT

*Máximo nivel de competencia. Sin discusión.*

La nueva titulación Red Hat Certified Architect (RHCA) es la piedra de toque para los poseedores de las certificaciones Red Hat Certified Engineer (RHCE) y Red Hat Certified Technician (RHCT), las titulaciones más serias y de mayor reconocimiento y prestigio en el mundo Linux. El programa Enterprise Architect proporciona en su conjunto una formación práctica y en profundidad para los administradores senior de sistemas Linux responsables de la implantación y gestión de múltiples sistemas en grandes entornos empresariales.

Un Red Hat Certified Architect (RHCA) ha acreditado poseer las habilidades necesarias para diseñar y gestionar arquitecturas Linux y de código abierto en los mayores y más complejos

entornos informáticos empresariales. La titulación RHCA acredita la competencia en el uso de soluciones Red Hat para aprovisionar, gestionar y optimizar multitud de sistemas, desde los más potentes servidores de misión crítica hasta los sistemas corporativos de sobremesa.

Todos los cursos son “de igual a igual” es decir, pueden realizarlos cualquier poseedor de la titulación RHCE o de los conocimientos equivalentes. Pueden tomarse en cualquier orden. Algunos clientes manifiestan que el curso RH401 proporciona una buena base para el resto de cursos RH400 y para adquirir los conocimientos de arquitectura que posteriormente utilizarán en la implantación de distintas soluciones Linux.

Los cursos RHCA se imparten en aulas provistas de todo el material necesario y se desarrollan sobre las materias cubiertas por el programa Red Hat Certified Engineer (RHCE), que es un requisito previo para todos los cursos de nivel 400. Se recomienda encarecidamente a todo aquel potencial alumno de estos cursos que no posea la titulación RHCE que antes de matricularse en un curso de nivel 400 realice la prueba de valoración previa.

Si desea información sobre los exámenes de acreditación, vaya a la página 18.

OBJETIVO:  
RHCA



redhat  
CERTIFIED  
ARCHITECT

**MÁS INFORMACIÓN EN:**  
[www.redhat.es/training/rhca.php3](http://www.redhat.es/training/rhca.php3)

**MATRICÚLESE HOY MISMO LLAMANDO**  
AL TLF. 900 800 503 o bien enviando  
un correo electrónico a la dirección  
[training-es@redhat.com](mailto:training-es@redhat.com)

*(los cursos pueden realizarse en cualquier orden)*

## DESCRIPCIÓN DEL CURSO

Red Hat Enterprise Linux ha experimentado un importante avance como el sistema operativo preferido para la implantación de servicios de red tales como web, ftp, correo electrónico y compartición de archivos. El programa RHCE de Red Hat proporciona la formación necesaria para la implantación de esos servicios así como las nociones básicas sobre su seguridad.

## REQUISITOS PREVIOS

Este curso requiere haber realizado los cursos RH253 o RH300, o bien disponer de la titulación RHCE o la experiencia equivalente. Los participantes en este curso debe estar previamente familiarizados con la configuración de los servicios mencionados, puesto que el curso se centrará desde el principio en aspectos más avanzados.

## OBJETIVO DEL CURSO

Este curso aborda aspectos más avanzados sobre seguridad que los cubiertos por el programa RHCE y profundiza en las características, prestaciones y riesgos relacionados con la seguridad de los servicios de implantación más usual.

## DIRIGIDO A

Administradores de sistemas, consultores y otros profesionales de las TIs responsables de la planificación, implementación y mantenimiento de los servidores de red. Aunque el curso hace especial hincapié en la ejecución de los mencionados servicios sobre Red Hat Enterprise Linux y éste será el supuesto bajo el que se desarrollarán los contenidos y las prácticas, los usuarios de otras versiones propietarias de UNIX encontrarán también elementos de su interés.

## OBJETIVOS DEL CURSO

- Dominio de los conceptos básicos de seguridad de los servicios
- Comprensión de la criptografía
- Registro de la actividad del sistema
- Protección de BIND y DNS
- Seguridad en la autenticación de usuarios de red
- Mejora de la seguridad de NFS
- El shell seguro: OpenSSH
- Seguridad en el correo electrónico con Sendmail y Postfix
- Gestión del acceso por FTP
- Seguridad de Apache
- Conceptos básicos de la respuesta a intrusiones

## CURSOS SUBSIGUIENTES

*(pueden seguirse en cualquier orden)*

RH401 Red Hat Enterprise Deployment and Systems Management (p. 14)

RH423 Red Hat Enterprise Directory Services and Authentication (p. 15)

RH436 Red Hat Enterprise Storage Mgmt. (p. 16)

RH442 Red Hat Enterprise System Monitoring and Performance Tuning (p. 17)

**RHS333**

**DURACIÓN: 4 DÍAS**

# RH401 | RED HAT ENTERPRISE DEPLOYMENT AND SYSTEMS MANAGEMENT

Gestión de la implantación de Red Hat Enterprise Linux.

RHS333

RH401

RH423

RH436

RH442

RHCA

## DESCRIPCIÓN DEL CURSO

RH401 es un curso intensivo de laboratorio de cuatro días de duración con un enfoque práctico sobre las habilidades y métodos fundamentales aplicados a la implantación y gestión a gran escala de sistemas Red Hat Enterprise Linux de misión crítica, que cubre aspectos tales como la migración tras error, el balanceo de cargas, CVS para administradores de sistemas, reconstrucción mediante RPM y ajuste del rendimiento de determinadas aplicaciones.

## REQUISITOS PREVIOS

Mínimo RH253, preferible titulación RHCE o los conocimientos y habilidades equivalentes. Se recomienda a todos aquellos potenciales alumnos del curso no poseedores de la titulación RHCE que verifiquen previamente sus conocimientos mediante las pruebas de valoración previa de Red Hat, que pueden realizar en línea y de forma gratuita.

*Nota: Los candidatos que no reúnan los requisitos mencionados no deben matricularse en el curso RH401. Se recomienda encarecidamente a todos los potenciales alumnos del curso que no posean la titulación RHCE que contacten con Red Hat Global Learning Services antes de formalizar la matrícula para realizar una evaluación de nivel.*

## OBJETIVO DEL CURSO

RH401 está orientado a la formación de los administradores senior en el manejo de un gran número de servidores Enterprise Linux desempeñando diversas tareas, y/o en la gestión de la ejecución de aplicaciones de misión crítica que requieran migración tras error y balanceo de cargas. Además, RH401 proporciona un grado de competencia avanzado en la gestión de sistemas operativos con funciones empresariales (el curso muestra cómo implementar y gestionar implantaciones empresariales de Red Hat Enterprise Linux de forma eficaz y eficiente de manera que la implantación en el conjunto de la empresa pueda ser gestionada por un equipo).

## DIRIGIDO A

Administradores senior de sistemas Red Hat Enterprise Linux y otros profesionales de las TIs que trabajen en entornos empresariales y en sistemas de misión crítica.

## OBJETIVOS DEL CURSO


- Gestión de la configuración mediante CVS
- Construcción de paquetes RPM personalizados
- Gestión de software mediante Red Hat Network Proxy Server
- Montaje de un sistema de aprovisionamiento y gestión de servidores
- Ajuste y análisis del rendimiento
- Clusters de alta disponibilidad de balanceo de carga de red
- Clusters de alta disponibilidad para migración tras error de aplicaciones

## CURSOS SUBSIGUIENTES

*(pueden seguirse en cualquier orden)*

- RHS333 Enterprise Security: Securing Network Services (p. 13)
- RH423 Red Hat Enterprise Directory Services and Authentication (p. 15)
- RH436 Red Hat Enterprise Storage Mgmt. (p. 16)
- RH442 Red Hat Enterprise System Monitoring and Performance Tuning (p. 17)

**RH401**  
**DURACIÓN: 4 DÍAS**

 **Puede consultar el programa completo de los cursos en la siguiente dirección: [www.redhat.es/training](http://www.redhat.es/training) MATRÍCULESE HOY MISMO LLAMANDO AL TLF. 900 800 503 o bien enviando un correo electrónico a [training-es@redhat.com](mailto:training-es@redhat.com)**



### DESCRIPCIÓN DEL CURSO

RH423 es un curso intensivo de cuatro días de duración que enseña al alumno a realizar la integración en diferentes plataformas de los servicios de directorio con el fin de proporcionar servicios de autenticación o de información a toda la organización.

### REQUISITOS PREVIOS

Mínimo RH253, preferible titulación RHCE o los conocimientos y habilidades equivalentes. Se recomienda a todos aquellos potenciales alumnos del curso no poseedores de la titulación RHCE que verifiquen previamente sus conocimientos mediante las pruebas de valoración previa de Red Hat, que pueden realizar en línea y de forma gratuita.

*Nota: Los candidatos que no reúnan los requisitos mencionados no deben matricularse en el curso RH423. Se recomienda encarecidamente a todos los potenciales alumnos del curso que no posean la titulación RHCE que contacten con Red Hat Global Learning Services antes de la matrícula para realizar una evaluación de nivel previa a su matriculación.*

### OBJETIVO DEL CURSO

RH423 brinda a los administradores senior de sistemas la formación necesaria para gestionar e implantar servicios de directorio sobre y para sistemas Red Hat Enterprise Linux. El objetivo fundamental del curso consiste en la asimilación de los conceptos básicos sobre la configuración y la gestión de los servicios basados en LDAP. Los alumnos procederán a integrar clientes y servicios de red estándar con el servicio de directorio con el fin de sacar partido de sus ventajas. Se dará también una introducción a PAM (Pluggable Authentication Modules system) y se verá cómo se integra con servicios que requieren autenticación y autorización.

### DIRIGIDO A

Administradores senior de sistemas Red Hat Enterprise Linux y otros profesionales de las TI que trabajen en entornos empresariales y en sistemas de misión crítica.

### OBJETIVOS DEL CURSO

- Adquisición de los conocimientos básicos sobre LDAP
- Configuración y gestión de un servidor OpenLDAP
- Uso de LDAP como un servicio de directorio de “páginas blancas”
- Uso de LDAP en la autenticación y gestión de usuarios
- Integración de múltiples servidores LDAP

### CURSOS SUBSIGUIENTES

*(pueden seguirse en cualquier orden)*

RHS333 Enterprise Security: Securing Network Services (p. 13)

RH401 Red Hat Enterprise Deployment and Systems Management (p. 14)

RH436 Red Hat Enterprise Storage Mgmt. (p. 16)

RH442 Red Hat Enterprise System Monitoring and Performance Tuning (p. 17)

**RH423**  
**DURACIÓN: 4 DÍAS**

# RH436 RED HAT ENTERPRISE STORAGE MANAGEMENT

Implantación y gestión de la tecnología de sistema de archivos de cluster Red Hat.

RHS333 RH401  
RH423 RH436 RH442

RHCA

## DESCRIPCIÓN DEL CURSO

RH436 proporciona una intensiva formación práctica sobre la emergente tecnología Shared Storage de Red Hat Global File System™ (GFS). Este curso de cuatro días de duración se centra en la implementación de las tecnologías nativas de Red Hat Enterprise Linux incluidas en Red Hat Cluster Suite y GFS.

## REQUISITOS PREVIOS

Mínimo RH253, preferible titulación RHCE o los conocimientos y habilidades equivalentes. Se recomienda a todos aquellos potenciales alumnos del curso no poseedores de la titulación RHCE que verifiquen previamente sus conocimientos mediante las pruebas de valoración previa de Red Hat, que pueden realizar en línea y de forma gratuita.

## OBJETIVO DEL CURSO

Este curso está diseñado para dotar a los alumnos del nivel de competencia RHCE en las habilidades necesarias para implantar y gestionar almacenes de datos de alta disponibilidad en el entorno informático empresarial de misión crítica. Este curso complementa los conocimientos adquiridos en RH401 al proporcionar una formación práctica en profundidad sobre el sistema de archivo de clusters, GFS.

## DIRIGIDO A

Administradores senior de sistemas Red Hat Enterprise Linux y otros profesionales de las TI que trabajen en entornos empresariales y en sistemas de misión crítica.

## OBJETIVOS DEL CURSO

- Repaso a las tecnologías de gestión del almacenamiento de Red Hat Enterprise Linux
- Diseño de almacenes de datos: Compartición de datos
- Visión general de Cluster Suite
- Visión general de Global File System (GFS)
- Gestión de GFS
- Modificación del entorno en línea de GFS:

Gestión de la capacidad de datos

- Supervisión de GFS
- Implementación de modificaciones en GFS
- Migración de Cluster Suite NFS de DAS a GFS
- Repaso a Cluster Suite usando GFS

## CURSOS SUBSIGUIENTES

*(pueden seguirse en cualquier orden)*

RHS333 Enterprise Security: Securing Network Services (p. 13)

RH401 Red Hat Enterprise Deployment and Systems Management (p. 14)


RH423 Red Hat Enterprise Directory Services and Authentication (p. 15)

RH442 Red Hat Enterprise System Monitoring and Performance Tuning (p. 17)

El curso dispone de todo el equipo necesario:

- cinco servidores
- sistema de almacenamiento

**RH436**  
**DURACIÓN: 4 DÍAS**

 Puede consultar el programa completo de los cursos en la siguiente dirección: [www.redhat.es/training](http://www.redhat.es/training)  
**MATRICÚLESE HOY MISMO LLAMANDO AL TLF. 900 800 503 o bien enviando un correo electrónico a [training-es@redhat.com](mailto:training-es@redhat.com)**

# RH442 RED HAT ENTERPRISE SYSTEM MONITORING AND PERFORMANCE TUNING

Ajuste del rendimiento y planificación de capacidades para Red Hat Enterprise Linux.

RHS333

RH401

RH423

RH436

RH442

RHCA

## DESCRIPCIÓN DEL CURSO

RH442 es un avanzado y práctico curso de laboratorio de cuatro días de duración que trata sobre la arquitectura del sistema, las características de rendimiento, la supervisión, los estándares de comparación y el ajuste del rendimiento de la red.

## REQUISITOS PREVIOS

Mínimo RHCT, recomendable titulación RHCE o conocimientos y habilidades equivalentes. Se recomienda a todos los potenciales alumnos del curso que no posean la titulación RHCE que verifiquen previamente sus conocimientos mediante las pruebas de valoración previa de Red Hat que podrán realizar en línea y de forma gratuita.

## OBJETIVO DEL CURSO

RH442 está diseñado para que el alumno asimile la metodología del ajuste del rendimiento y la planificación de capacidades para Red Hat Enterprise Linux.

## DIRIGIDO A

Administradores senior de sistemas Red Hat Enterprise Linux y otros profesionales de las TIs que trabajen en entornos empresariales y sistemas de misión crítica.

## OBJETIVOS DEL CURSO

- Visión general de los componentes y la arquitectura del sistema desde la perspectiva del rendimiento
- Extracción de la información útil contenida en las especificaciones de los fabricantes de hardware
- Uso eficaz de herramientas estándar de supervisión para recopilar y analizar información sobre tendencias
- Recopilación de datos de rendimiento con SNMP
- Utilización de estándares de comparación de código abierto
- Ajuste del rendimiento de la red
- Consideraciones sobre el ajuste del rendimiento de las aplicaciones
- Ajuste de configuraciones específicas

## CURSOS SUBSIGUIENTES

*(pueden seguirse en cualquier orden)*

RHS333 Enterprise Security: Securing Network Services (p. 13)


RH401 Red Hat Enterprise Deployment and Systems Management (p. 14)

RH436 Red Hat Enterprise Storage Mgmt. (p. 16)

“ [RH442] aporta información que no se encuentra en ningún otro curso. He quedado muy satisfecho. ”

Alumno de RH442

**RH442**  
**DURACIÓN: 4 DÍAS**

 **MATRÍCULESE HOY MISMO LLAMANDO AL TLF. 900 800 503 o bien enviando un correo electrónico a [training-es@redhat.com](mailto:training-es@redhat.com).**  
[www.redhat.es/training](http://www.redhat.es/training)

# EXÁMENES DE ACREDITACIÓN Y TITULACIÓN RHCA

*Máximo nivel de competencia. Sin discusión.*

En el quinto día de cada uno de los cursos del plan de estudios, el alumno se somete a un examen de acreditación. Los exámenes de acreditación tienen carácter práctico y están orientados a comprobar los conocimientos aprendidos en los cuatro días de clase anteriores. Los candidatos que hayan superado el examen recibirán una acreditación que demuestra la completa realización del curso y el dominio de las materias en él impartidas.

## EXÁMENES DE ACREDITACIÓN DE LA TITULACIÓN RHCA

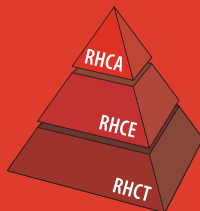
EX333 Security: Network Services

EX401 Deployment and Systems Management

EX423 Directory Services and Authentication

EX436 Storage Management

EX442 System Monitoring and Performance Tuning



## CONTENIDO DE LOS EXÁMENES

Los cinco exámenes de acreditación son pruebas de carácter práctico que verifican los conocimientos abordados en los respectivos cursos: RHS333, RH401, RH423, RH436, RH442.

## REQUISITOS PREVIOS

Para poder realizar uno de estos exámenes, el alumno deberá poseer una certificación RHCE actualizada en el momento de su realización. Una vez superado el examen, la nueva acreditación será añadida a la certificación RHCE del alumno. Para obtener la designación como Red Hat Certified Architect (RHCA) es preciso haber conseguido previamente las cinco acreditaciones.

## DIRIGIDO A

Sólo pueden realizar este examen los poseedores de una certificación RHCE actualizada. Se recomienda encarecidamente a todos los candidatos la realización de los cinco cursos RHS333, RH401, RH423, RH436 y RH442 y la adquisición de experiencia práctica en las materias en ellos impartidas antes de presentarse a los correspondientes exámenes de acreditación.

## VALIDEZ DE LAS ACREDITACIONES

El estado de la certificación RHCE debe mantenerse actualizado con el fin de que los estados de las acreditaciones y la certificación RHCA se mantengan asimismo actualizados. Actualmente, el periodo de vigencia de la titulación RHCE (y de la RHCT) está asociado a la edición de Enterprise comercialmente disponible en el momento de la obtención de la certificación, y se prolongará durante todo el periodo de vigencia de esa versión principal del producto Enterprise y el de la siguiente versión principal lanzada. Por ejemplo, el estado de una certificación obtenida para Red Hat Enterprise Linux 3 estaría actualizado hasta el lanzamiento de Red Hat Enterprise 5.

La verificación de sus acreditaciones indicará los números de versión de las diferentes tecnologías Enterprise sobre las cuales fue obtenida la acreditación. Todo aquel que verifique su acreditación podrá consultar esta información como parte de su certificación y acreditación (o acreditaciones). En caso de lanzamiento de una nueva versión principal de alguna tecnología Enterprise, por ejemplo GFS o Red Hat Cluster Suite, quizás desee volver a presentarse al examen de acreditación específico de ese área con el fin de acreditar su competencia en esa nueva versión de la tecnología. Esta opción queda totalmente bajo su criterio y el de su jefe.

• SI DESEA MÁS INFORMACIÓN, PUEDE DIRIGIRSE A RED HAT GLOBAL LEARNING SERVICES LLAMANDO AL TELÉFONO:  
• 900 800 503 o mediante correo electrónico a la dirección [training-es@redhat.com](mailto:training-es@redhat.com)

## CURSOS PARA DESARROLLADORES

### RHD143 RED HAT LINUX PROGRAMMING ESSENTIALS

Un intensivo curso práctico diseñado para formar con rapidez a su equipo en los aspectos clave del desarrollo de aplicaciones y programas en Red Hat Enterprise Linux. Este curso de cinco días de duración proporciona formación práctica, conceptos y demostraciones aplicadas sobre prácticas de laboratorio y ejercicios de programación del mundo real. Una vez finalizado el curso, los alumnos habrán adquirido y utilizado las habilidades básicas necesarias para el desarrollo de programas en los sistemas Linux.

**DURACIÓN: 5 DÍAS**

### RHD221 RED HAT LINUX DEVICE DRIVERS

Este curso ha sido diseñado para formar a programadores con experiencia en el desarrollo de controladores de dispositivos para sistemas Linux. Una vez finalizado el curso, los alumnos habrán comprendido la arquitectura, el hardware y la gestión de memoria de Linux, así como su modularización y la disposición del código fuente del núcleo, habiendo puesto en práctica los conceptos clave del desarrollo de controladores de caracteres, de bloques o de redes.

**DURACIÓN: 5 DÍAS**

### RHD236 RED HAT LINUX KERNEL INTERNALS

Este curso está diseñado para examinar con detalle la arquitectura del núcleo de Linux, incluidos la planificación de procesos, la gestión de memoria, los sistemas de archivo y el control de los dispositivos periféricos. Este curso de cinco días de duración proporciona formación práctica, conceptos y demostraciones aplicadas sobre prácticas de laboratorio y ejercicios.

**DURACIÓN: 5 DÍAS**

### RHD256 RED HAT LINUX APPLICATION DEVELOPMENT AND PORTING

Un curso de cuatro días de duración dirigido a los desarrolladores ya familiarizados con el desarrollo en sistemas de tipo UNIX y que deseen desarrollar nuevas aplicaciones y migrar las aplicaciones existentes a Red Hat Enterprise Linux.

**DURACIÓN: 5 DÍAS**

## CURSOS SOBRE SEGURIDAD

### RHS333 ENTERPRISE SECURITY: SECURING NETWORK SERVICES

*(ver los detalles del curso en la pág. 13)*

### RHS342 DEVELOPING RED HAT FIREWALL SOLUTIONS

Un taller técnico de cinco días para administradores de sistemas Linux y/o UNIX y cualquiera que desee adquirir los conceptos y habilidades sobre seguridad y el uso de cortafuegos en Red Hat Enterprise Linux.

**DURACIÓN: 5 DÍAS**

### RHS427 INTRODUCTION IN SELINUX AND THE RED HAT TARGETED POLICY

Este curso, de un día de duración, proporciona una rápida introducción a SELinux, su funcionamiento en la política específica de Red Hat y las herramientas disponibles para trabajar con esta potente prestación.

**DURACIÓN: 1 DÍA**

## CURSOS RELACIONADOS CON LA SEGURIDAD

### RH253 RED HAT LINUX NETWORKING AND SECURITY ADMINISTRATION

*(ver los detalles del curso en la pág. 9)*

### RH320 APACHE SECURE WEB SERVER ADMINISTRATION

Curso de cuatro días de duración dirigido a administradores de servidores web, quienes una vez finalizado el curso serán capaces de configurar y mantener un servidor web Apache sobre Red Hat Enterprise Linux, incluidos gestores de CGI, seguridad SSL, contenido dinámico y personalización a través de módulos.

**DURACIÓN: 4 DÍAS**

### RH423 RED HAT ENTERPRISE DIRECTORY SERVICES AND AUTHENTICATION

*(ver los detalles del curso en la pág. 15)*

“ En caso de que esté considerando matricularse en alguno de los cursos de Red Hat, hágase un favor y rellene el cuestionario de evaluación previa. Estaba pensando en descartar el curso RH253 y matricularme directamente en el RH300. Pero tras realizar el cuestionario me di cuenta de que debería tomar el curso RH253, y no me arrepiento de haberlo hecho. No hubiera sacado ni la mitad de partido del curso RH300 si no hubiera realizado antes el RH253. ”

Frank Merenda  
Evaluación de los cursos RH253 y RH300  
GeekTimeLinux.com

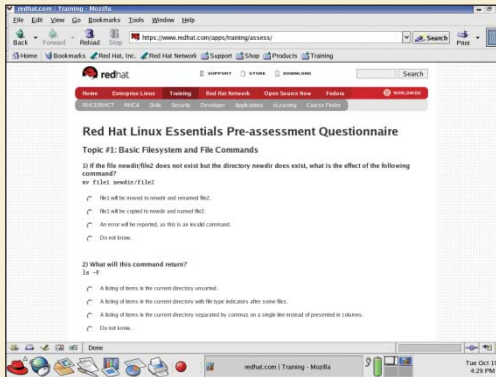
## PRUEBAS GRATUITAS DE EVALUACIÓN PREVIA

Que Red Hat Enterprise Linux es hoy día la solución Linux de mayor implantación en todo el mundo no es ningún secreto. De forma similar, los programas de formación y certificación Red Hat han marcado durante seis años el estándar en formación Linux proporcionando la formación práctica más actual, precisa y reconocida del mercado.

Y gracias a las tres pruebas de evaluación previa completamente automáticas, el acceso a la formación nunca había sido tan sencillo. En menos de 10 minutos usted conocerá con precisión su nivel de conocimientos en Linux y qué curso Red Hat es el más adecuado para usted. Es completamente gratuito y no comporta ninguna obligación. Podrá incluso enviar sus resultados a su jefe o a otros colegas.

Saque el máximo partido de su inversión en formación y evalúe sus conocimientos para sacar el máximo partido de Linux. ¡Compruebe hoy mismo sus habilidades en Linux e identifique el curso Red Hat más adecuado para usted!

●●● **MATRICÚLESEHOY MISMO LLAMANDO AL TLF. 900 800 503 o bien mediante correo electrónico a [training-es@redhat.com](mailto:training-es@redhat.com)**



**CONSEJO:** ¿No posee la titulación RHCE pero está interesado en obtener una formación avanzada de nivel 400? Nuestra evaluación previa puede revelar si usted posee las aptitudes de nivel RHCE necesarias para el aprovechamiento del curso.  
[www.redhat.com/apps/training/assess](http://www.redhat.com/apps/training/assess)

# TÉRMINOS Y CONDICIONES DE RED HAT FORMACIÓN ESPAÑA

## RESERVA

La reserva de las plazas en los cursos de formación y los eventos in situ debe formalizarse rellenando el Formulario de Registro que encontrará en [www.europe.redhat.com/training](http://www.europe.redhat.com/training) y remitiéndolo por correo electrónico a Red Hat UK Global Learning Services. Una vez reservadas las plazas en los cursos o en los eventos in situ, dicha reserva se mantendrá activa durante 5 días laborables, pendientes de la recepción de la confirmación por escrito mediante formulario de reserva así como de la Orden de Compra, talón o datos de tarjeta de crédito. En caso de no recepción de la confirmación y el pago dentro del mencionado plazo de 5 días, la plaza o fecha del evento podrá ponerse a disposición del público sin previo aviso.

## FORMA DE PAGO Y PRECIOS

Red Hat deberá recibir el pago del importe del curso, IVA incluido, como máximo 5 días laborables antes de la fecha de inicio del curso o dentro de los 30 días posteriores a la fecha de la factura, lo que ocurra primero. La no recepción del pago conllevará la no admisión al curso.

En caso de que la reserva de la plaza del curso se produzca a menos de 5 días de la fecha de inicio del curso, deberá abonarse su importe en el momento de formalizar la reserva mediante talón, tarjeta de crédito o transferencia bancaria.

## CANCELACIÓN

En caso de cancelación, el importe de los cursos se reembolsará si Red Hat recibe notificación por escrito en los 10 días laborables previos a la fecha de inicio del curso. En otro caso, Red Hat tendrá derecho a percibir una cuota de cancelación equivalente al importe del curso cancelado. Los precios válidos serán los publicados por Red Hat en el momento de la reserva. Red Hat se reserva el derecho de modificar los precios de los cursos sin previo aviso.

## TRASLADOS Y SUSTITUCIONES

Es posible realizar traslados, bien del mismo curso con una fecha posterior o bien cambiando el curso por otro de nivel o valor equivalente, mediante comunicación por escrito a Red Hat antes de los 10 días laborables previos a la fecha de inicio del curso. En otro caso, Red Hat tendrá derecho a percibir una cuota de cancelación equivalente al importe del curso. El nuevo curso debe celebrarse dentro de los 3 meses siguientes a la fecha de inicio del

curso original. Cada traslado tendrá un coste adicional de 100 €. Es posible realizar sustituciones de alumnos sin coste alguno en caso de que el sustituto reúna todos los requisitos previos y se informe por escrito a Red Hat de tal circunstancia antes del inicio del curso. En caso de que se haya enviado material escrito al cliente, será responsabilidad del cliente garantizar que el nuevo alumno recibe dicho material. También es responsabilidad del cliente garantizar que el alumno sustituto cumple los requisitos previos establecidos para el curso en cuestión. La asistencia sin previo aviso será considerada como una cancelación del curso y Red Hat tendrá derecho a percibir la totalidad del importe del curso.

## REPROGRAMACIÓN POR PARTE DE RED HAT

En caso de que Red Hat precise reprogramar un curso para el cual se haya formalizado alguna reserva, la responsabilidad de Red Hat se limitará al reembolso de los importes abonados en caso de que las nuevas fechas no sean convenientes para el cliente. Red Hat se reserva el derecho a modificar el lugar de celebración de los cursos. Red Hat informará al cliente de cualquier cambio antes de los 5 días laborables previos al inicio del curso. En caso de imposibilidad de aviso por indisposición del profesor u otras circunstancias ajenas a la voluntad de Red Hat, Red Hat se compromete a intentar solucionar el problema en un plazo razonable de tiempo pero no incurrirá en responsabilidad alguna en caso de no conseguirlo. Las obligaciones de Red Hat se limitarán al reembolso de los importes abonados por el curso.

## REQUISITOS PREVIOS

Es responsabilidad del cliente, habiendo dispuesto de la información pertinente sobre los cursos de Red Hat, garantizar que el curso es adecuado para las necesidades del alumno y que éste reúne los requisitos previos especificados.

Red Hat imparte todos sus cursos con meticulosidad y competencia pero no incurrirá en responsabilidad alguna en el caso de que los contenidos del curso no se correspondan con las necesidades del cliente o del alumno.

## COPYRIGHT

Se reconoce que todos los derechos de propiedad, incluidos derechos de copia, patentes, derechos de diseño y conocimientos técnicos relacionados con el curso o con los materiales proporcionados o puestos a disposición en relación con el curso,

son propiedad exclusiva de Red Hat. Queda prohibida la copia total o parcial de los materiales del curso, así como el suministro, exhibición o utilización por terceros, sin el previo y expreso consentimiento por escrito de Red Hat.

## GENERAL

Los términos y condiciones se dan por aceptados por el cliente una vez Red Hat recibe la confirmación de la reserva. Cursos personalizados: Los términos y condiciones anteriormente especificados serán aplicables de igual forma a los cursos impartidos de forma personalizada (bien en el domicilio del cliente o en un centro de formación de Red Hat). Serán asimismo aplicables las siguientes cláusulas.

El reembolso por cancelación de un evento específico del cliente se producirá en caso de recepción por parte de Red Hat de notificación por escrito al menos 10 días laborables antes de la fecha de inicio del curso. En caso contrario, Red Hat tendrá derecho a percibir una cuota de cancelación equivalente a la tarifa del curso más los gastos en que pudiera incurrirse.

El contenido, duración y lugar de celebración de un evento específico del cliente deberán acordarse con Red Hat y, en caso de celebración en las instalaciones del cliente, el cliente deberá proporcionar a su costa todos los equipos, hardware, software, recursos e instalaciones necesarios, que deberán además satisfacer los requisitos mínimos que Red Hat comunicará al cliente con la debida antelación.

Precios de los cursos personalizados:

Red Hat remitirá por escrito el precio del curso personalizado previamente a la confirmación. Los gastos del profesor proporcionado por Red Hat no estarán incluidos y correrán a cargo del cliente, quien deberá satisfacerlos en el acto. Cualquier personalización de los materiales o del desarrollo del curso serán facturados aparte. Los precios serán acordados antes del inicio de la actividad.

Red Hat se reserva el derecho a rehusar celebrar un curso personalizado o a suspender su celebración en caso de que los equipos o instalaciones no cumplan con los requisitos previamente acordados o de que el nivel de conocimientos de los alumnos no sea el suficiente para poder desarrollar el curso con normalidad. En tal caso, Red Hat puede proceder al prorrateo de las tarifas abonadas por el curso pero no tendrá obligación alguna de hacerlo. Los gastos del profesor serán facturados por separado.



redhat.

www.redhat.es

## RESERVAS:

Visite [www.redhat.es/training](http://www.redhat.es/training), allí encontrará un formulario de reserva junto con la descripción de cada curso y los términos y condiciones.

Si desea más información, llame al teléfono 900 800 503 o bien al +44 1483 734 907 o envíe un fax al número +44 1483 734 956.  
Correo electrónico: [training-es@redhat.com](mailto:training-es@redhat.com)

Lo centro de formación de España está en Madrid.

Encontrará un calendario de todos los cursos y la lista de precios en nuestra web:  
[www.redhat.es](http://www.redhat.es)

### **CENTROS DE FORMACIÓN EN TODA EUROPA:**

GUILDFORD, LONDRES, MANCHESTER, LEEDS, GLASGOW, DUBLÍN, NIEUWEGEIN, ESTOCOLMO, PARÍS, BERLÍN, ESSEN, FRANKFURT, HAMBURGO, STUTTGART, MUNICH, VIENA, GINEBRA, LUCERNA, MILÁN, ROMA, MADRID, LISBOA